

新築売買  
一戸建

3,050 万円  
(税込)

J R 湖西線 比叡山坂本駅 歩7分

ノーブルタウン坂本6-19号地

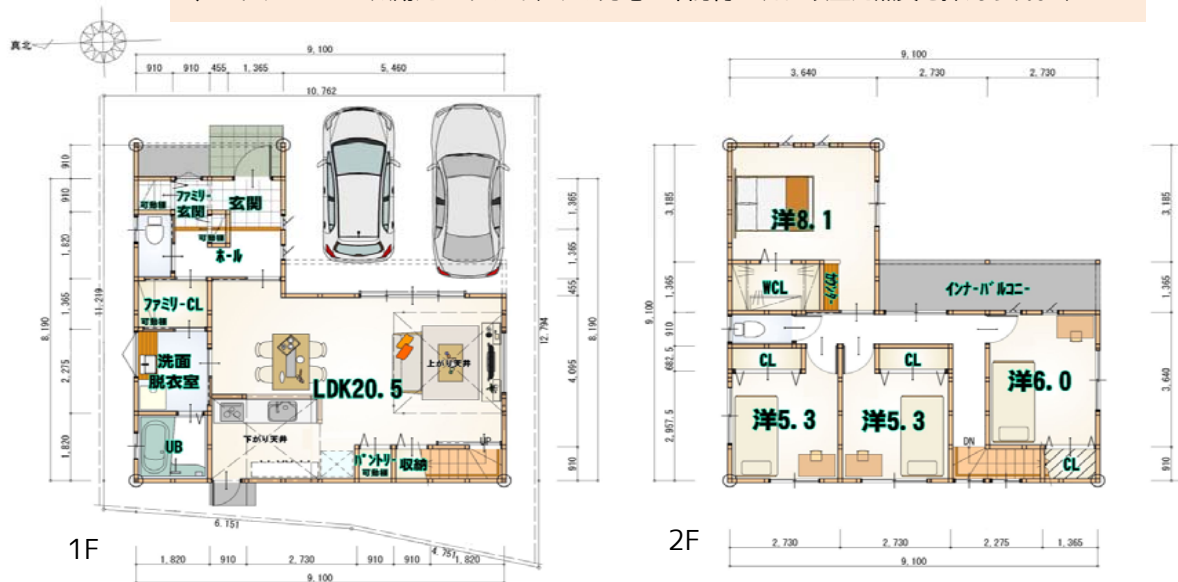
所在 滋賀県大津市坂本6丁目

建物	構造/階数	木造2階建
	延床面積	115.09㎡ (34.81坪)
	間取り	4LDK+S
	完成時期	2021年12月予定
土地	土地面積	127.25㎡ (38.49坪)
	道路	東6m幅 (接道幅10.76m)
	権利	所有権
	都市計画/用途地域	1種住居
	建ぺい率/容積率	60%・200%
	その他制限	
駐車場	駐車2台可能	
設備	設備: 公営水道、本下水、都市ガス	
現況	新築 (未完成)	
引渡	2021年12月予定	
備考	※別途費用	
	・境界工事負担金: 250,000円	
	・外構工事費用	
	・水道加入金: 129,400円	
	・建築確認設計審査料: 480,000円	



物件コード R03062200

- ◆広い土間のファミリー玄関で、大家族も安心です♪
- ◆広々20.5帖のリビング、天井上げ間接照明で高級感を演出♪
- ◆キッチンには、広々パントリーがあり収納充実♪
- ◆人気の回遊動線で  
「廊下～ファミリークローゼット～洗面所～リビング」がつながり、家事楽です♪
- ◆東向きワイドバルコニーで日当たり良き☆
- ◆2階4部屋で将来的にも安心♪
- ◆さらに大容量ウォークインクローゼット完備♪
- ◆L.D.Kには主暖房にもなる温水式床暖房が3系統敷設されます
- ◆食洗機、浴室暖房乾燥機ついてますよ(^^)
- ◆乾太くん (ガス衣類乾燥機) 付きます! パワフルな乾燥で衣類もふんわり仕上がります♪
- ◆エネファーム×太陽光パネルでダブル発電! 年間約10万円以上光熱費を抑えられます!



- J R 湖西線 比叡山坂本駅 530m 歩7分
- 京阪電鉄石山坂本線 坂本比叡山口駅 560m 歩7分
- 市立坂本幼稚園 650m 歩9分
- 市立坂本小学校 560m 歩7分
- 市立日吉中学校 770m 歩10分
- 平和堂アルセ 540m 歩7分
- スーパーサンライズ 坂本店 620m 歩8分
- セブンイレブン大津坂本3丁目店 400m 歩5分
- 大津坂本本町郵便局 370m 歩5分
- 坂本市民センター 620m 歩8分

図面と状況が異なる場合は現状を優先させていただきます

株式会社 日新地研

TEL 0120-66-4560 FAX 077-545-3040

滋賀県大津市大萱6-1-19

<http://www.nisshin-chiken.co.jp/>

滋賀県知事 (7) 第002321号

取引態様	売主
報酬形態	
手数料	